

Rapport d'activités 2021



ACCESS ▶ **i** ASBL
www.access-i.be



VISIT
Wallonia
.be

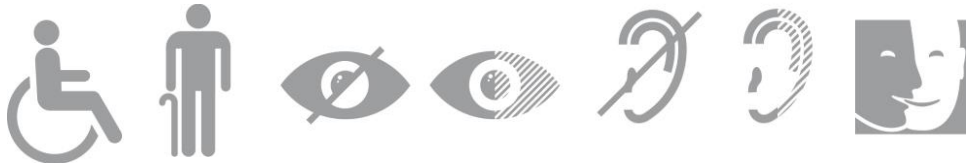
© WBT Bruno d'Alimonte



Pour rappel, Access-i :

- informe les personnes à besoins spécifiques sur l'accessibilité des lieux ouverts au public (bâtiments, circuits vélo, évènements, espaces naturels et de loisirs).
- évalue l'accessibilité de ces lieux grâce à 6 bureaux d'expertise agréés.



- s'adresse à 7 familles de handicap 

- est le seul outil d'évaluation (certification) reconnu par les instances en Belgique francophone





Projets 2021



L'année à thème 2021



Certification de lieux en extérieur :

Parcs et Jardins classés exceptionnels :

- ✓ Seneffe
- ✓ Solvay
- ✓ Attre
- ✓ Modave



Wallonie
Destination nature

Avec le soutien de la



Wallonie

VISIT
Wallonia
.be

L'année à thème 2021

Projet pilote



VISIT
Wallonia
.be

Bains de forêt adaptés



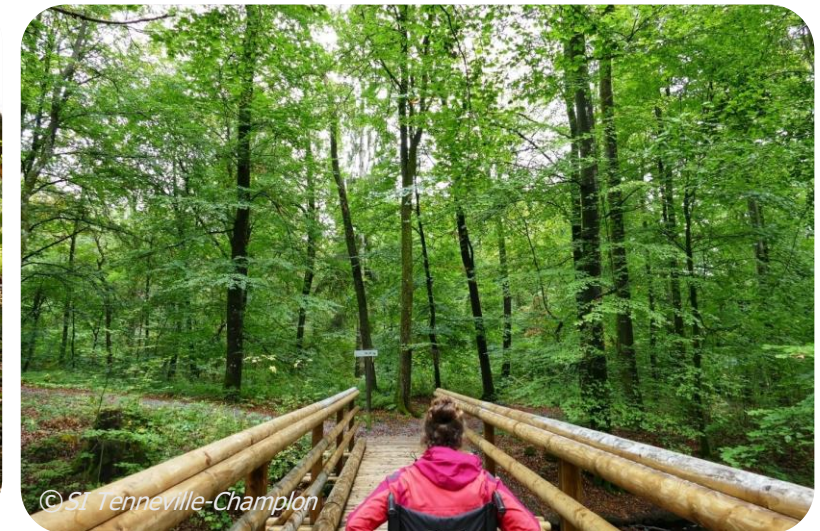
Une activité en pleine nature, pour se reconnecter à soi, lâcher prise et profiter de ce que les arbres ont à offrir.



© SI Tenneville-Champlon



© SI Tenneville-Champlon




© SI Tenneville-Champlon

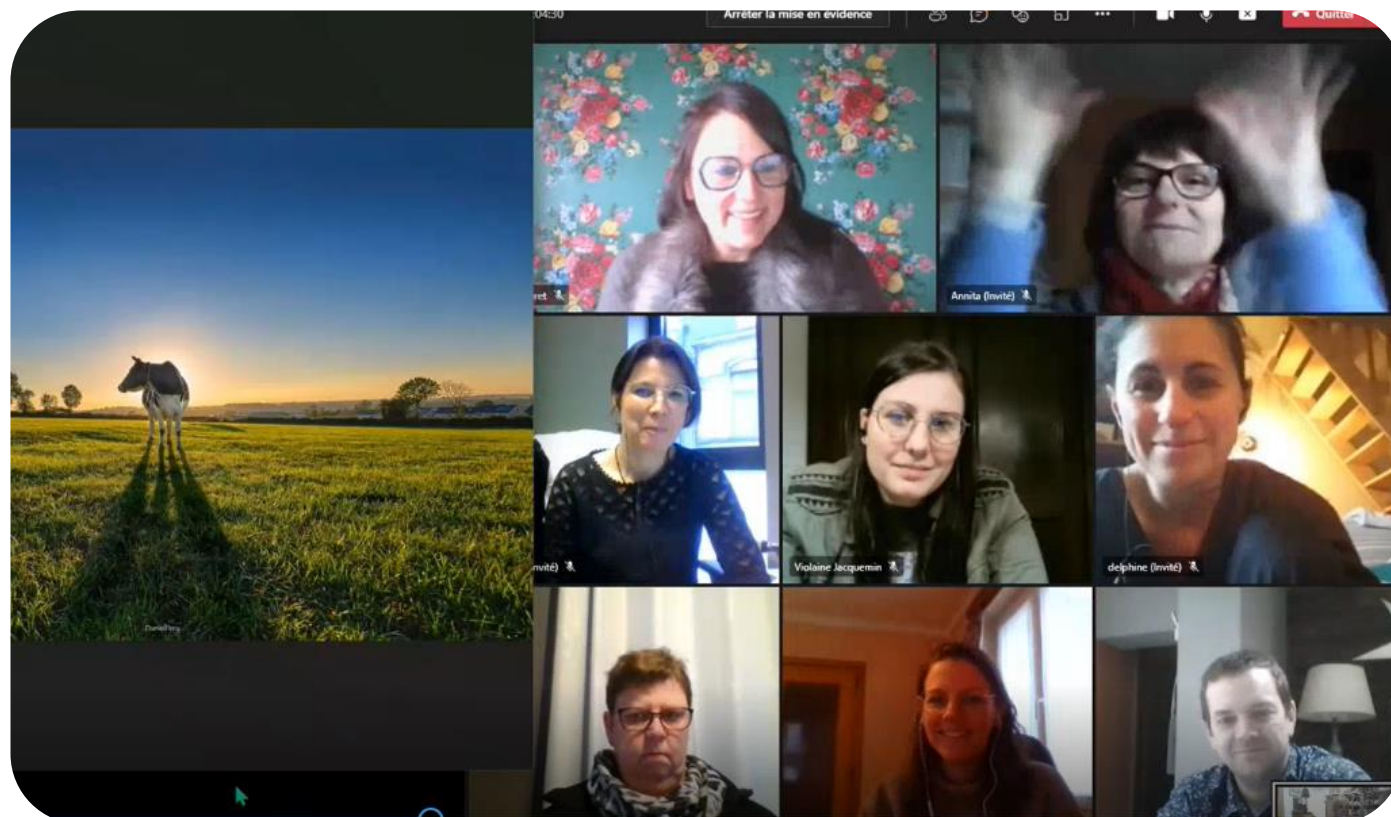
L'année à thème 2021

Projet pilote



Initiation à la langue des signes

Afin de permettre aux guides d'accueillir des personnes sourdes et malentendantes lors des bains de forêt, une initiation à la langue des signes a été organisée en décembre 2021. Une formation dispensée par l'Asbl  PASSE MURAILLE, pour 8 participants.



Projet vélo 2021



- Un projet UNIQUE AU MONDE
- 5 circuits vélo certifiés en 2021
- Au total 2019-2021 : 17 circuits certifiés et cahiers de recommandations
- Adaptation de la méthodologie vélo (RAVeL et chemins de halage)
- Création de la méthodologie circuit vélo urbain
- Formation des auditeurs agréés à la méthodologie



© WBT Bruno d'Alimonte



© Access-i Asbl



Conventions FTPL et FTLB



-> permet aux opérateurs touristiques situés sur le territoire de bénéficier d'une diminution des coûts des services proposés par Access-i (accompagnement aux travaux, cahier de recommandations, certification.

7 dossiers en 2021

Focus sur le Parc des Topiaires à Durbuy, dont la certification a été renouvelée :



Parc des Topiaires de Durbuy

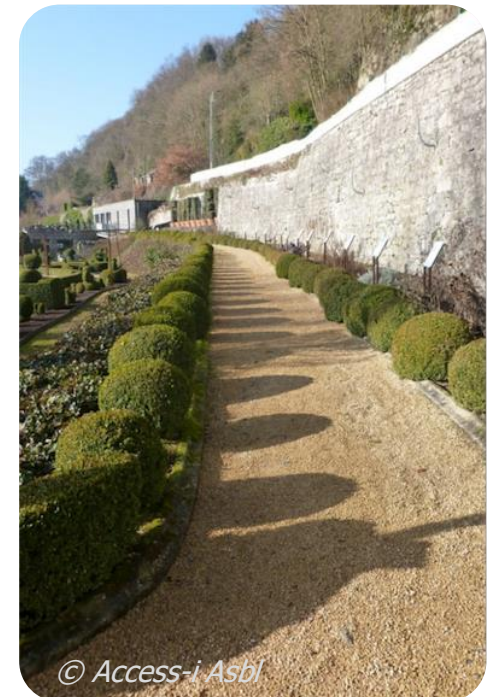


© Parc des Topiaires



© Parc des Topiaires

250 sculptures sont à découvrir en famille ou entre amis, pour le plaisir des grands et des petits.



© Access-i Asbl

Le Plan Wallon d'Investissements

- 79 infrastructures en cours de travaux
- Fin de la mission en 2023
- 4 certifiés en 2021



Abbaye d'Orval



Ferme Limbort



Mémorial 1815



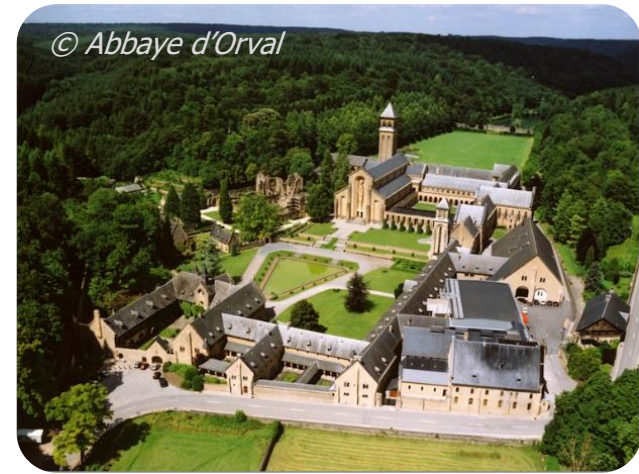
Gîte Aubelrando - Le Val Dieu

Le Plan Wallon d'Investissements

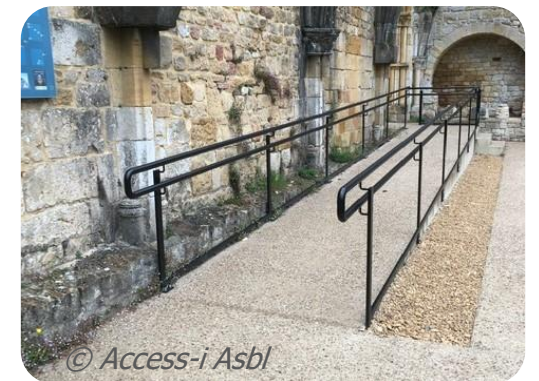
Un exemple : L'abbaye d'Orval

Quelques aménagements réalisés selon nos recommandations :

- ✓ Présence de 2 places de parking PMR proches de l'Abbaye
- ✓ Porte d'entrée automatique
- ✓ Portique d'entrée avec un libre passage suffisant
- ✓ Barre d'appui ajoutée aux toilettes
- ✓ Rampe pour atteindre la salle de projection



Abbaye d'Orval

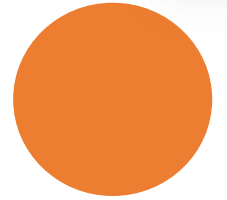


Natur'Accessible

Bref rappel :

Depuis 2018, Access-i collabore avec la Fédération des Parcs Naturels de Wallonie afin de proposer des circuits accessibles pour les différentes catégories de handicap.

11 parcs naturels seront certifiés dans le courant 2022.



Natur'Accessible

Un premier parc naturel a été certifié en 2021 : Le Parc Naturel de la Vallée de l'Attert !

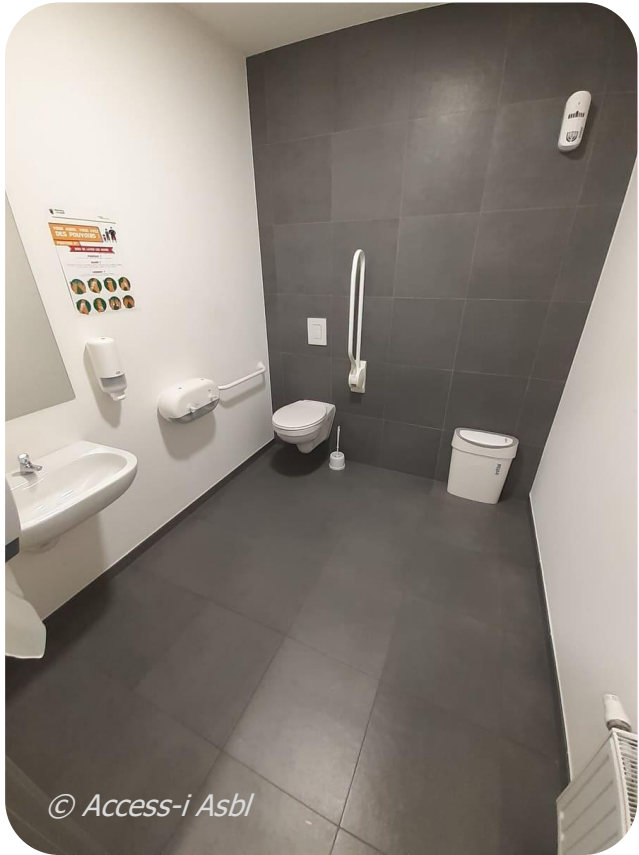
- L'aller-retour fait 2,5 km.
- Promenade en ligne droite (aucun risque de se perdre ou de se tromper).
- Afin que le promeneur se situe, sur chaque panneau didactique, un "*vous êtes ici*" apparaît.

Un projet rendu possible grâce à la Loterie Nationale et à ses joueurs. Découvrez-le en visionnant [leur vidéo de présentation.](#)



3 Évènements en 2021

-> Focus sur The Extraordinary Film Festival 2021 à Namur

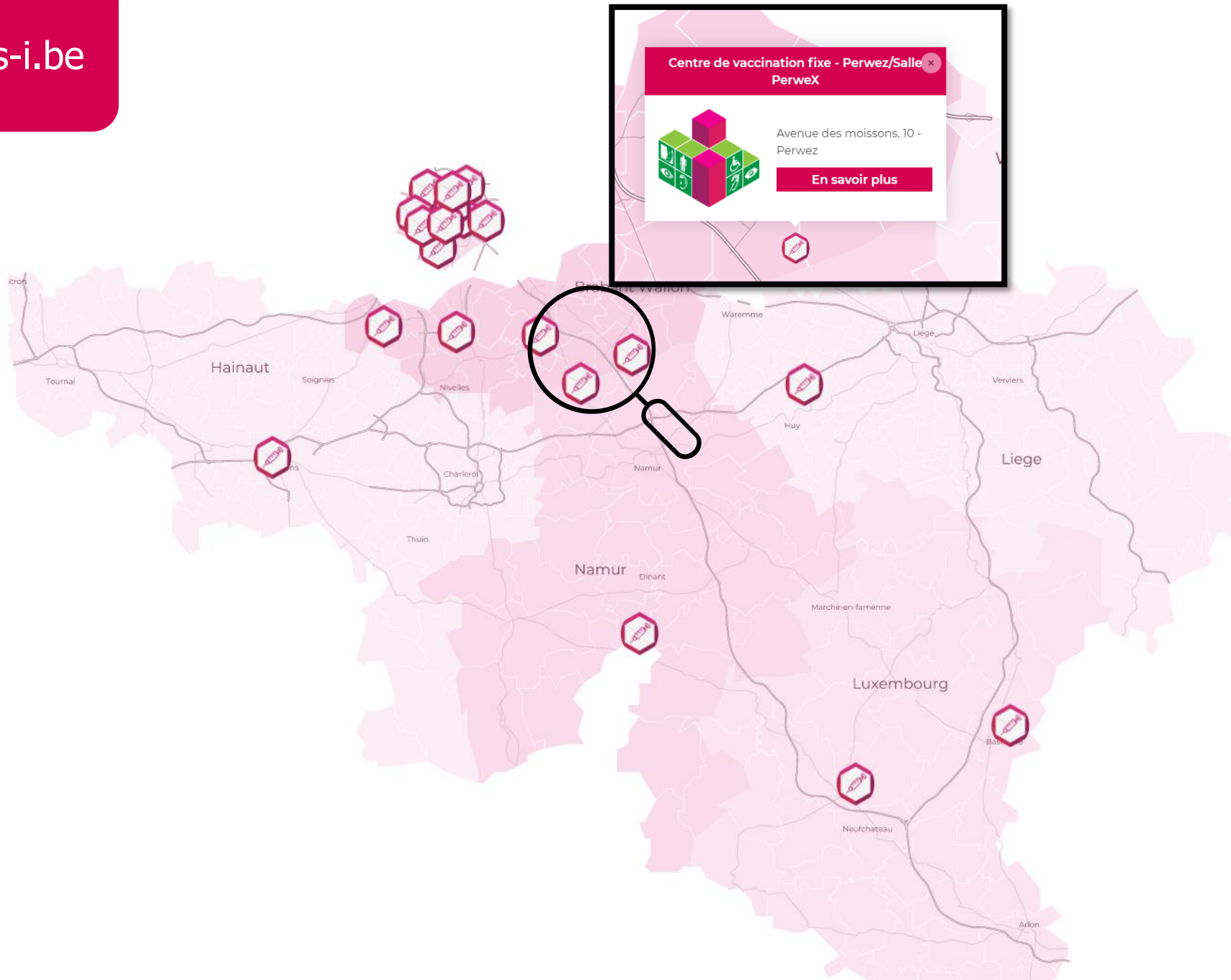


Centres de vaccination wallons

- Visite d'audit de certification des 41 centres de vaccination fixes et 10 itinérants
- Rédaction d'une check-list des points d'attention généraux à l'accessibilité d'un lieu
- Sensibilisations
 - ✓ Sur place
 - ✓ Via un webinaire



Sur www.access-i.be



Renouvellement de certification

Durée de validité d'une certification =
3 ans
(sauf évènement)

But = garantir la fiabilité des infos

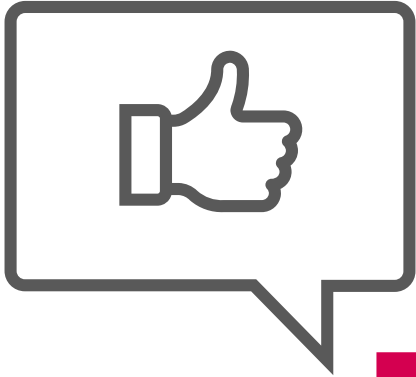


En 2021, 50 gestionnaires ont renouvelé leur certification.

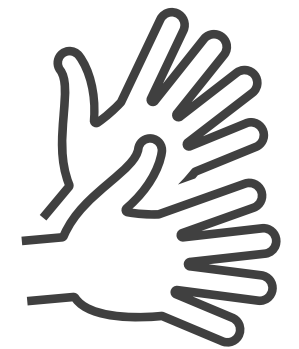
Et après ?

Renouvellement de certification :

- 1) Pas de changement en 3 ans -> déclaration sur l'honneur + cotisation annuelle (60,50 € TVAC)
- 2) Des changements dans la structure -> Nouvel audit nécessaire -> reparti pour 3 ans de certification
- 3) Ne souhaite pas de renouvellement -> sort de la base de données Access-i



Communication



-> Vers les personnes à besoins spécifiques

Publications accessibles

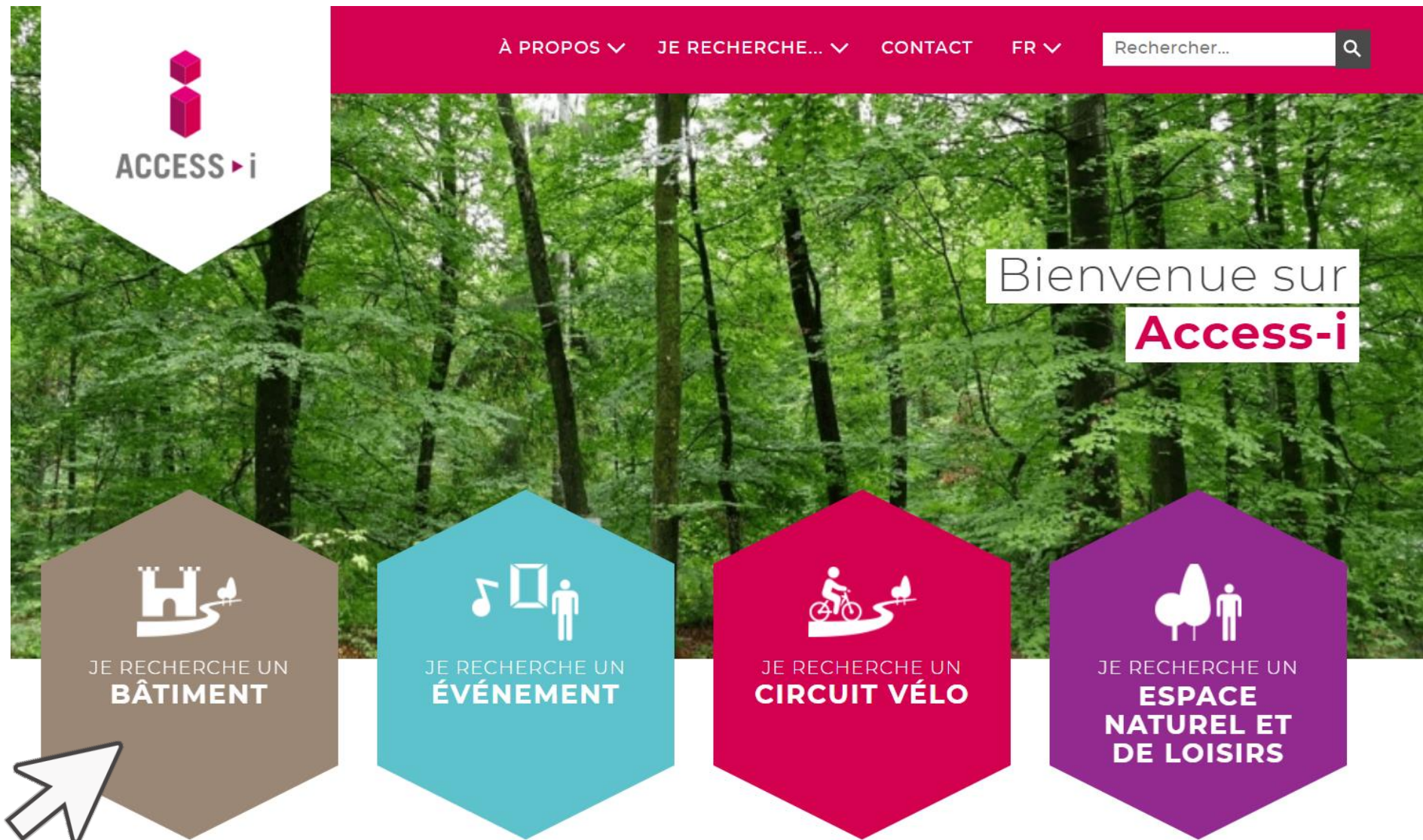
Vidéos en langue des signes, sous-titrées en français et audiodécrites

CLIQUEZ ICI POUR LES DÉCOUVRIR



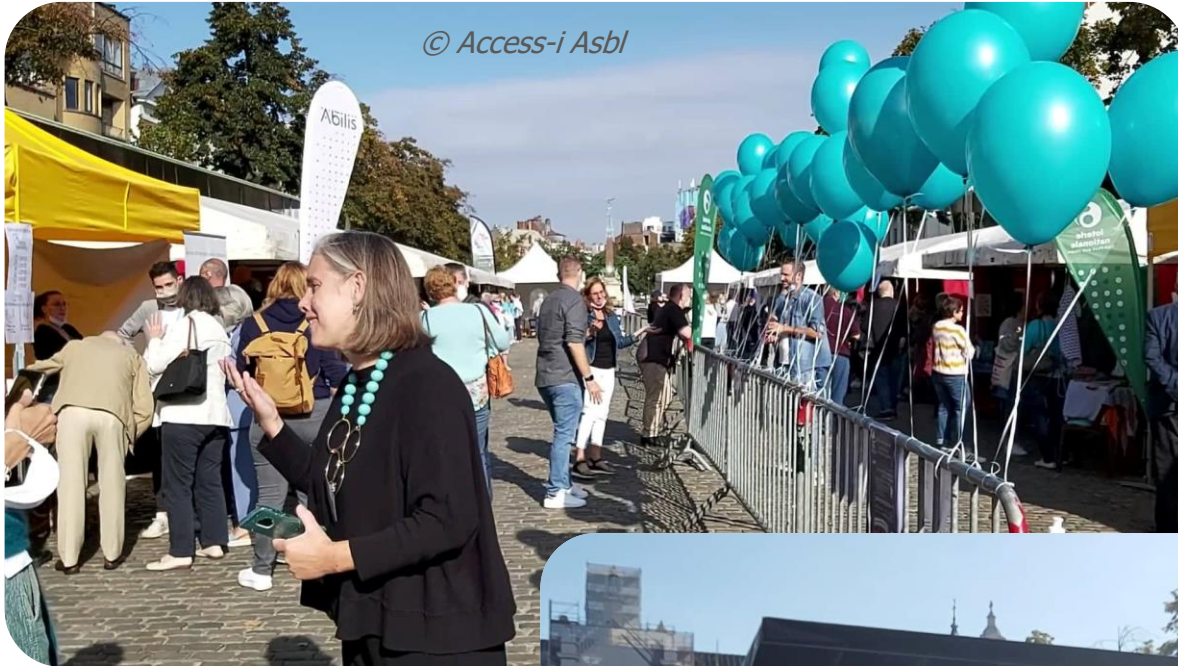
-> Vers les personnes à besoins spécifiques

Récents changements sur le site www.access-i.be



-> Vers les questionnaires

Journée Mondiale des Sourds
25/09/2021 à Bruxelles



-> Vers les questionnaires

Journées des Access-i
18 et 19/11/2021

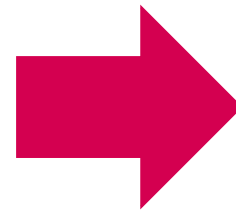
Jeu Malsameco créé par  PASSE MURAILLE :
outil pédagogique de sensibilisation
à l'inclusion

- Fédérer
- Créer du lien
- Répondre aux besoins des gestionnaires



-> Vers les questionnaires

Création de ce guide
par le CGT,
en collaboration avec
Access-i



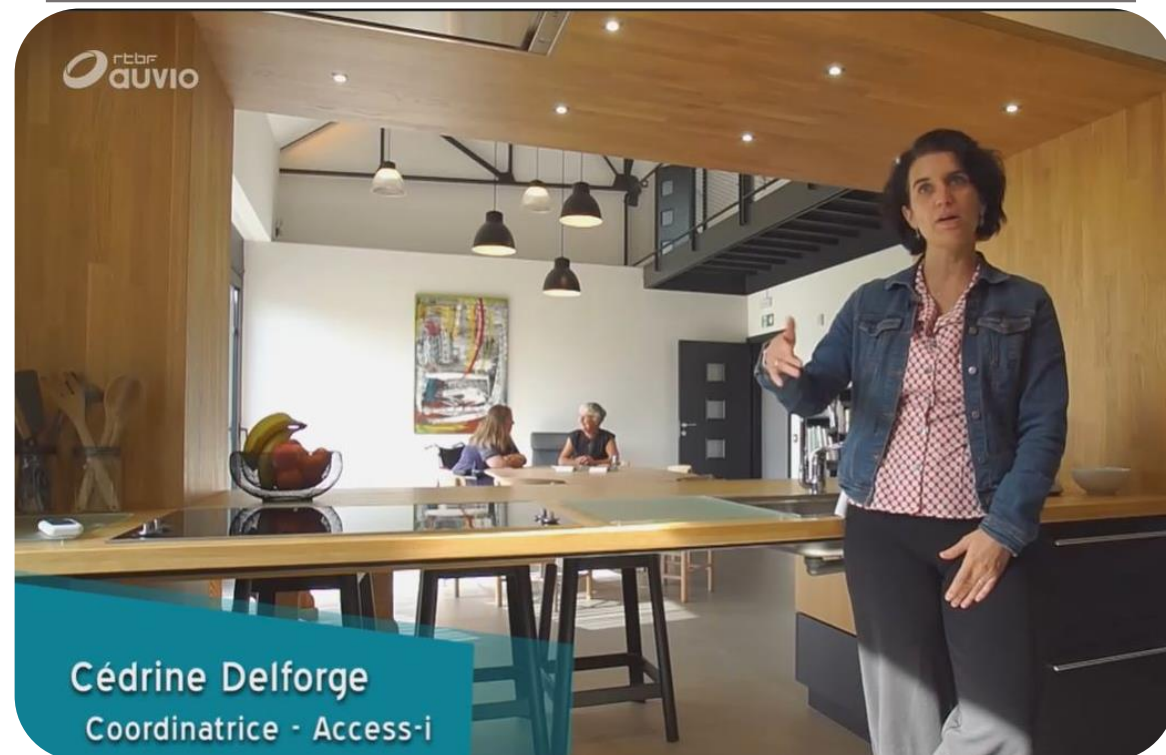
À DESTINATION DES RESPONSABLES
D'INFRASTRUCTURES TOURISTIQUES ET LEURS ÉQUIPES

-> Vers tous les publics concernés

Conférence de presse à Fosses-la-Ville (projet vélo)



Reportage Une Brique dans le Ventre (Gîte La Siroperie à Antheit)

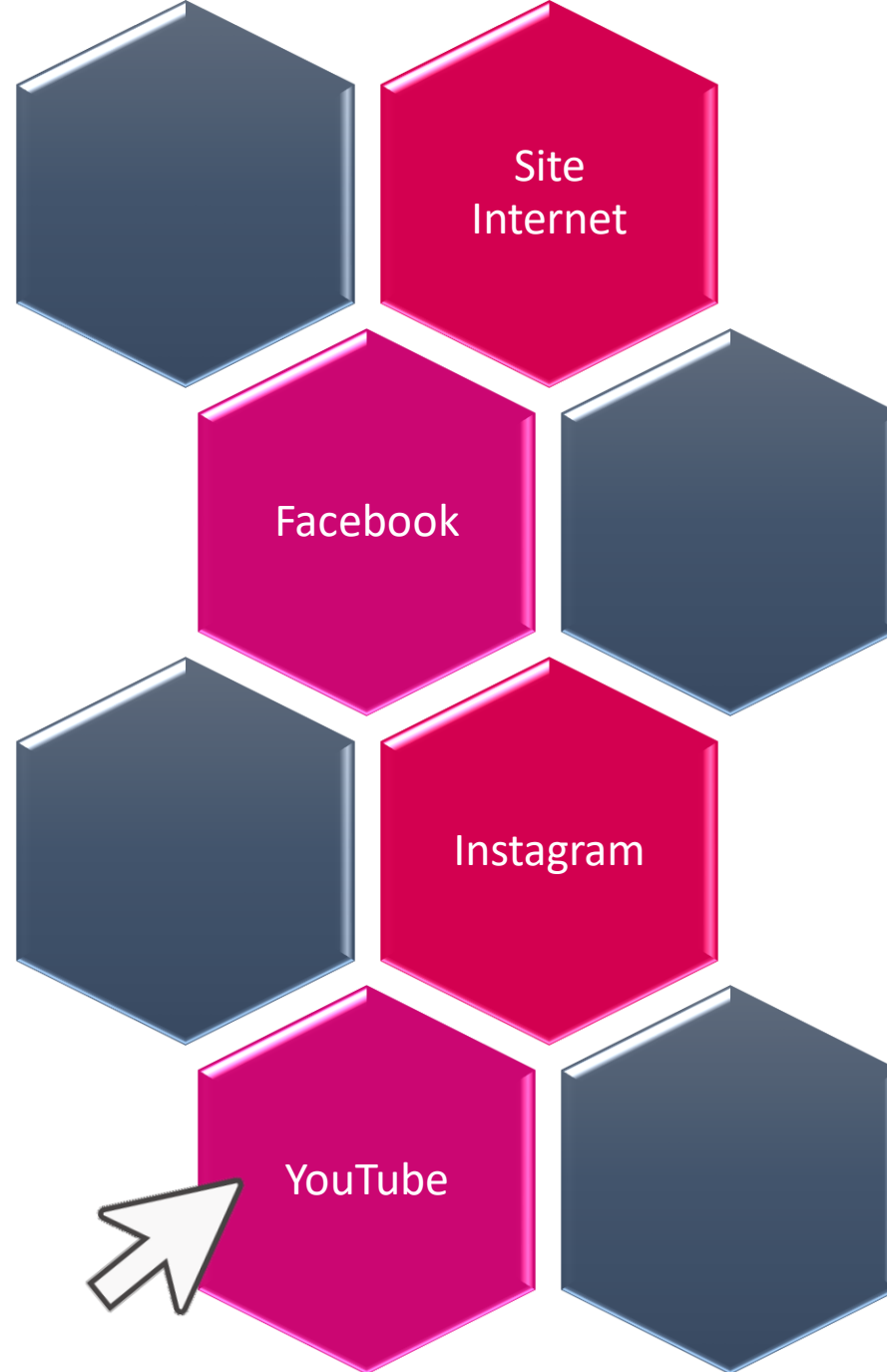


Cédrine Delforge
Coordinatrice - Access-i

Coordinatrice - Access-i
Cédrine Delforge

Pour ne rien
manquer...

Suivez-nous ! 😊





ACCESS ▶ i

Rue Nanon, 98 à 5000 Namur

081 39 08 78

info@access-i.be

<https://www.access-i.be/contactez-access-i>