

La Wallonie à Vélo / RAVeL W7 Ligne Hamoir-Rivage

Informations générales :

Circuit audité :

RAVeL Ligne W7

Départ : Maison du Tourisme de Hamoir (Place Del Cour, 1 4180 Hamoir)

Arrivée : Gare de Rivage (Rue de Rivage, 2 à 4140 Rivage)

Auditeur agréé :

Plain-Pied : Céline FALIER

Téléphone : +32(0)81390636

E-mail : contact@@plain-pied.com et celine.falier@plain-pied.com

Date de l'audit : 5 Mars 2021

Date du comité d'attribution : 23 mars 2021

Présentation du site :

Parcours aller-retour de 23 km de Hamoir à Rivage :

- Le circuit est très varié et évolue tantôt le long de l'Ourthe et sur le RAVeL, tantôt en traversant des villages et hors RAVeL.
- Parcours principalement composé de revêtements de sol stables (macadam/béton ou concassé damé) avec une portion non aménagée (700 m de long) où la mise pied à terre est inévitable sur 100 m environ.
- Largeur +/- constante de 2,5 m.
- Pente moyenne de 2 % mais ATTENTION : deux pentes de 5% sont présentes chacune sur 40 m et deux pentes de 13% et 15% sont présentes sur 20-30 m pour les accès menant au halage depuis les villages.
- Parcours tantôt bien sécurisé car en site propre sur le halage, tantôt moins sécurisée car sur voirie commune.

Analyse du circuit vélo Hamoir – Rivage

STATIONNEMENT



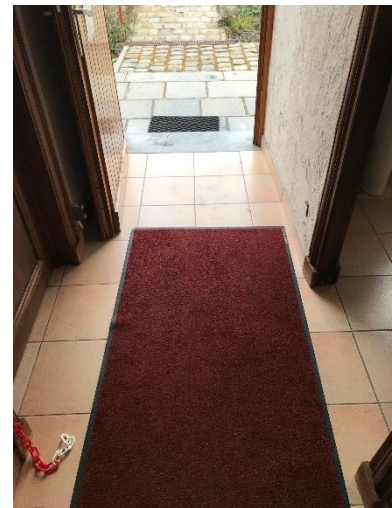
Le départ se fait actuellement depuis l'office du tourisme de Hamoir (mais pourrait se faire à terme depuis le centre sportif).

L'office du tourisme de Hamoir présente un parking pour une dizaine de voiture dont 2 PMR réservés.

Le revêtement de sol est en macadam et les emplacements sont de bonnes dimensions et sont identifiés au sol et au moyen d'un panneau vertical.



L'entrée à l'office du tourisme se fait par un cheminement en pavés bombés et présente une marche de 3 cm et un libre passage de 93 cm.



Une toilette de grande dimension (146 x 150 cm) est accessible pendant les heures d'ouverture de l'office du Tourisme, mais elle n'est pas équipée ni adaptée pour les PMR. L'accès n'est pas possible pour une personne en chaise roulante par manque d'aires de manœuvre et de libre passage. La toilette est donc plus grande et sera bien utile pour des personnes marchant difficilement ou des parents devant accompagner un enfant, mais elle n'est pas adaptée ni accessible pour une personne en chaise roulante.



ENTREE SUR LE CIRCUIT

La liaison entre le parking et le circuit permet une circulation sans mise pied à terre (via la route ou le trottoir). Il n'y a pas de « porte d'entrée » au circuit. Il commence en voirie. Il n'y a donc pas de barrière qui délimite l'entrée sur le circuit.



SIGNALÉTIQUE

La signalétique n'est pas totalement présente entre l'office du tourisme et l'entrée du circuit qui se trouve à quelques centaines de mètres. Mais l'accès est assez simple et on retrouve rapidement la signalétique.

Elle est bien présente par contre tout le long du circuit. Il est facile de se repérer à chaque endroit (départ, arrivée, carrefour...). La signalétique est judicieusement positionnée.



CIRCULATION SUR LE CIRCUIT

La circulation est assez variée ; elle est composée de portions en site propre et en voirie et d'une portion non aménagée (700 m de long).

Les revêtements de sol sont la plupart du temps plans et stables (macadam/béton, pavés plats, concassé damé) et la circulation est large (2,5m de moyenne).

Types de revêtements :



Le circuit présente quelques bancs, tables, et zones de repos, mais sans barre à vélo.



Le circuit n'est cependant pas équipé de borne de recharge pour les vélos électriques, ni de borne de réparation.

Le circuit présente une pente de 13% sur 25m environ à hauteur de Comblain-au-Pont.



Le circuit présente des passerelles sur lesquelles il faut monter et puis redescendre. Les pentes sont donc importantes : deux pentes de 5% environ sont présentes chacune sur 40 m.



Des barrières sous forme de chicanes sont présentes, mais sont parfois contournables par la pelouse.



Les poteaux manquent de contrastes.



Sur une portion de 700m de long, le cycliste doit poser pied à terre sur 100 m environ. Un revêtement correct devrait être refait prochainement.



Avant d'arriver à Rivage, une pente de 15% est présente sur 20m de long pour rejoindre la dernière portion de halage.



A la fin, la traversée du village de Rivage se fait en voirie, sans circuit propre, avec plus de dangers potentiels car tous les types d'usagers (piétons, vélos, voitures, transports en commun, etc) se partagent la voirie.





ARRIVEE DU CIRCUIT

L'arrivée se fait à la gare de Rivage. L'endroit est large et stable. Il est donc très facile d'y faire demi-tour.

Il est également possible d'y accéder en voiture depuis la voirie, et deux emplacements de parkings PMR sont présents (conformes et signalés).



SERVICES ANNEXES

Il n'y a pas de toilette PMR conforme sur le circuit qui nous concerne, mais la toilette de l'office du tourisme de Hamoir peut servir de toilette « classique » pour les personnes n'ayant pas de handicap moteur important.