

La Wallonie à Vélo / RAVeL de l'Ourthe Barvaux-Durbuy

Informations générales :

Circuit audité :

RAVeL de l'Ourthe

Départ : Parc de Juliéna, 1 à 6940 Barvaux-sur-Ourthe

Arrivée : Croisement entre Derrière Clairval et le Chemin Touristique (Les Fontaines de l'Anticlinal)

Auditeur agréé :

Plain-Pied : Céline FALIER

Téléphone : +32(0)81390636

E-mail : contact@@plain-pied.com et celine.falier@plain-pied.com

Date de l'audit : 07 septembre 2021

Date du comité d'attribution : 23 septembre 2021

Présentation du site :

Parcours aller-retour de 18 km au total :

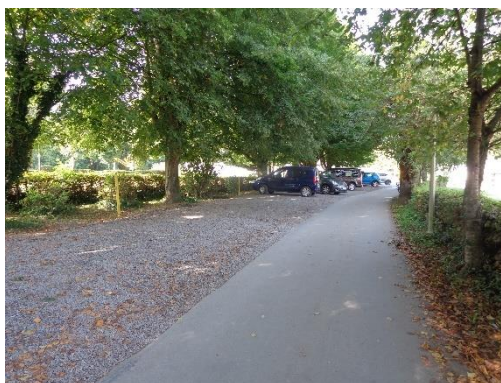
- Le circuit est assez régulier et évolue uniquement le long de l'Ourthe sur le RAVeL
- Parcours uniquement composé de revêtements de sol stables (macadam ou béton)
- Largeur +/- constante de 2,5 m
- Pente moyenne de 2 % mais ATTENTION : plusieurs pentes (parfois successives) sont plus fortes (entre 5% et 14% sur des longueurs variant entre 15 m et 60 m)
- Parcours toujours en site propre
- Parcours toujours bien sécurisé

Analyse du circuit vélo Barvaux - Burbuy

STATIONNEMENT

Le départ se fait depuis un parking 200 places situé juste derrière le Tennis Club de Barvaux. Aucun emplacement de parking n'est dessiné au sol et le revêtement de sol est en gravier.

Il est possible de se stationner soit dans la grande zone de parking (complètement dégagée), soit dans une plus petite zone de parking sous les arbres et équipées de nids d'abeilles pour stabiliser les graviers.



ENTREE SUR LE CIRCUIT

La liaison entre le parking et le circuit permet une circulation sans mise pied à terre (en connexion directe).

Il y a uniquement un potelet décentré qui offre un libre passage suffisant pour entrer sur le RAVeL.



Un plan des circuits vélos locaux est également disponible sur place.



SIGNALÉTIQUE

La signalétique est bien présente et visible depuis le parking.
L'entrée du circuit se trouve juste à côté du parking.

La signalétique est bien présente tout le long du circuit. Il est facile de se repérer à chaque endroit (départ, arrivée, carrefour...) et la signalétique est judicieusement positionnée.



Un seul carrefour pourrait prêter à confusion, en arrivant à proximité de Durbuy, le RAVeL s'écarte de l'Ourthe. L'instinct voudrait qu'on suive l'Ourthe, mais les panneaux sont bien positionnés et indiquent bien la bonne direction. Il faut effectivement s'écarter un peu de l'Ourthe pour suivre le RAVeL, et ainsi emprunter des chemins de bonne qualité pour atteindre Durbuy.

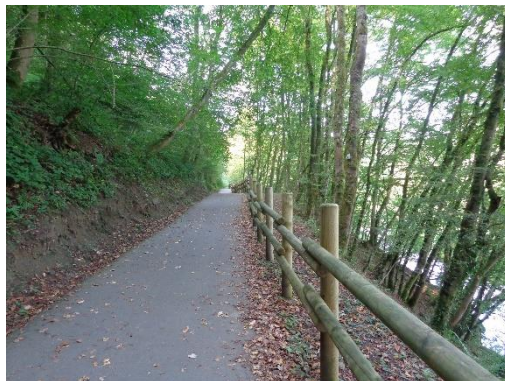


CIRCULATION SUR LE CIRCUIT

La **circulation** est assez régulière et tout le temps en site propre en dehors de la circulation automobile.

Plusieurs **pent**es (parfois successives) plus fortes sont à franchir et elles ne sont pas indiquées. Mais toutes les pentes sont visibles à l'avance et sont bien sécurisées.

Les pentes varient entre 5% et 14% sur des longueurs variant entre 15 m et 60 m.



Les **revêtements de sol** sont plans et stables (macadam ou béton) et la circulation est **large** (2m ou 2m50).



Cependant, deux séries de potelets, présents au début du circuit (à hauteur du camping des Roches du Glawan), réduisent fortement le **libre passage** (85 cm au lieu des 100 cm minimum exigés). En effet, deux potelets sont mis en place, divisant en 3 la largeur du chemin.



Le RAVeL franchit également un pont bien large et bien sécurisé.



Le circuit présente assez bien de **zones de repos**. Soit des bancs isolés, soit une table équipée de bancs. Mais aucune zone n'est vraiment accessible pour les PMR car il y a souvent un gros ressaut entre le RAVeL et la zone de repos, ou bien le revêtement de sol n'est pas assez stable, ou encore il n'y a pas assez de place pour y stationner un handybike. Aussi, aucune barre à vélo n'est présente.



Le circuit n'est pas non plus équipé de borne de recharge pour les vélos électriques, ni de borne de réparation.

Le circuit présente différents **obstacles** ou **zones non sécurisées** dont il faut avoir connaissance :

3 km après le départ, le macadam est **déformé** et **abîmé** ponctuellement mais sur la moitié de la largeur du RAVeL.



3,4 km après le départ, un **rocher en saillie** peut surprendre le cycliste venant de Barvaux. En effet, il dépasse sur le RAVeL et pourrait occasionner des collisions ou des chutes. Le libre passage disponible à côté du côté en saillie reste de 170 cm malgré tout.



5 km après le départ, les abords d'une zone de banc présente 2 **trous** (affaissements sans doute dus aux inondations). Ils sont **en dehors du cheminement**, mais proches malgré tout. Ils seront dangereux pour le cycliste qui souhaite s'arrêter à cette zone de repos.



ARRIVEE DU CIRCUIT

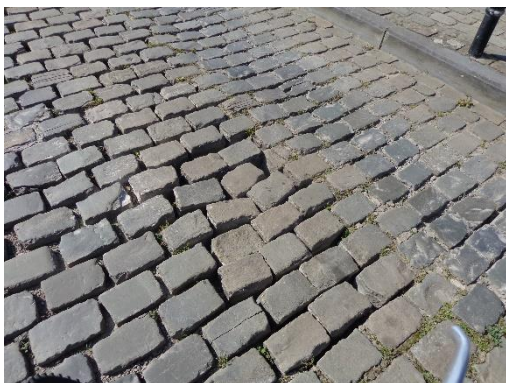
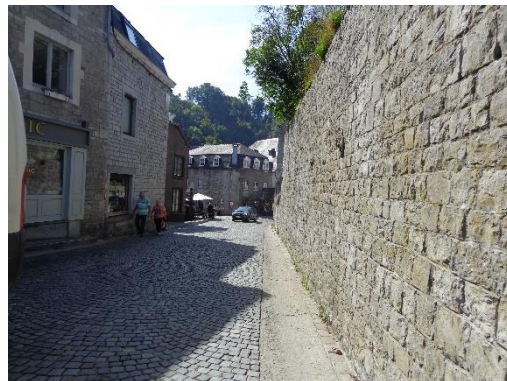
L'arrivée se fait au croisement entre Derrière Clairval et le Chemin Touristique, au bord des Fontaines de l'Anticlinal. L'accès cyclable est large et stable. Il est donc très facile d'y faire demi-tour.

Des places de parking y sont présentes mais sans délimitation, et avec un revêtement de sol en gravillons assez bien stabilisé. Il est donc possible d'y accéder en voiture depuis la voirie et de s'y garer.



Il est ensuite possible de rejoindre le **centre de Durbuy**, mais en quittant la zone cyclable sécurisée du RAVeL.

La circulation se fait alors en croisant tous les autres types d'usagers (voitures, motos, piétons, transports en commun, etc). Il n'y a plus de zone réservée aux cyclistes et le revêtement de sol est en pavés (pas toujours bien rejointoyés).





SERVICES ANNEXES

Il y a une toilette publique PMR disponible en arrivant à Durbuy, mais il faut s'écarter du point d'arrivée d'une centaine de mètres pour rejoindre les parkings voitures situés à l'entrée du Durbuy (Avenue Hubert Philippart).

La toilette est bien grande mais il manque la barre d'appui rabattable et le lavabo est trop peu profond.

